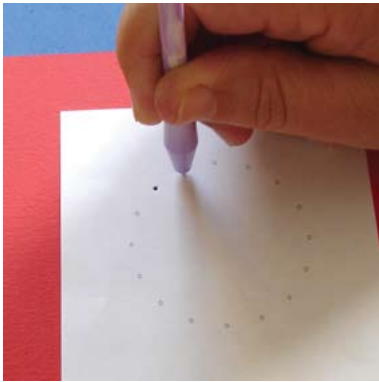
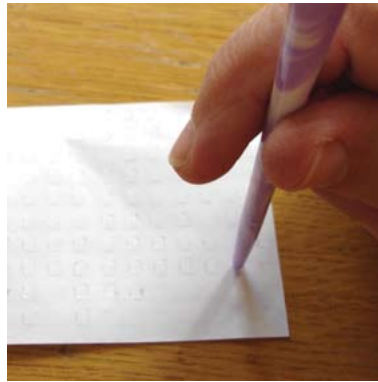


Magic Dots

Benodigheden: speciale Magic Dot prikpen, Magic Dots, Magic Glue Dots, prikmat, karton en garen



Prik het patroon in de kaart



Pak met de achterkant van de prikpen een Magic Glue Dot.



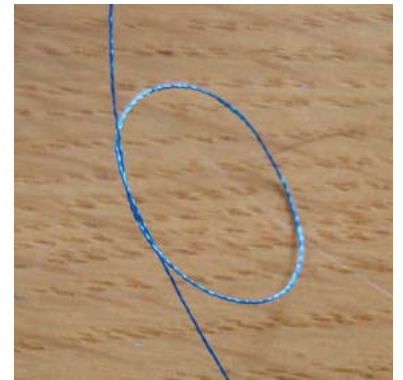
Gebruik deze om een Magic Dot op te pakken



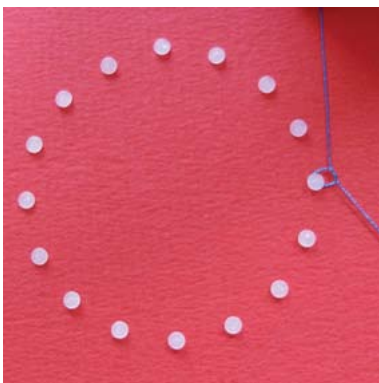
Druk deze door een gaatje



Maak zo het hele patroon af



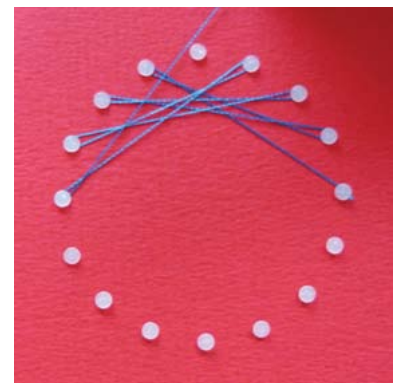
Maak een knoop in het garen en laat het aan het klosje zitten



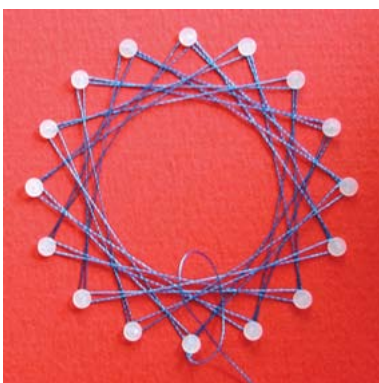
Trek de knoop aan



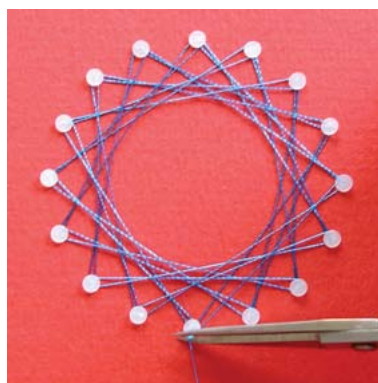
Knip het overtollige garen af



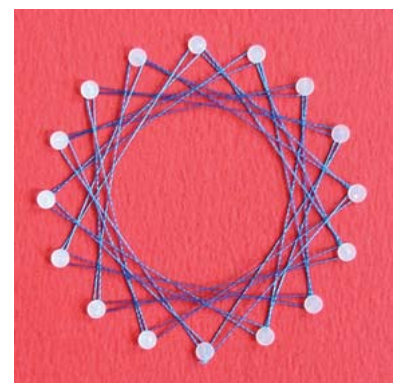
Ga wikkelen



Maak op het eind een knoop in de draad



Knip het draadje voorzichtig af



Het resultaat!

Veel plezier ermee!
Nellie Snellen